

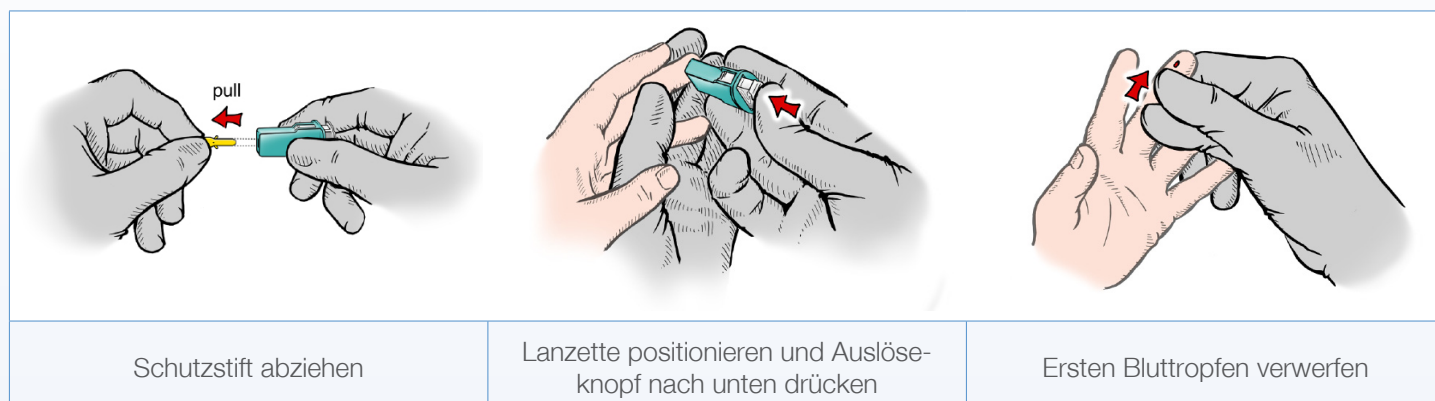
Produktinformation

Sicherheitsprodukte

MiniCollect® Sicherheitslanzetten Anwendung

MiniCollect® Sicherheitslanzetten sind in verschiedenen Versionen erhältlich; passend für die Kapillarblutentnahme. Erhältlich für fünf unterschiedliche Einstichtiefen, die optisch durch verschiedene Farben gekennzeichnet sind:

- | | |
|---------------|---|
| pink 1.0mm | geringe Blutmenge - Klinge |
| grün 1.5mm | mittlere Blutmenge - Klinge |
| blau 2.0mm | größere Blutmenge - Klinge |
| lila 1.25mm | Einzelner Blutstropfen klein- 28G Nadel |
| orange 2.25mm | Einzelner Blutstropfen medium - 23G Nadel |



Handschuhe sollten während der gesamten Punktions- und Entnahme-Prozedur getragen werden.

- Öffnen Sie die Packung der Lanzetten wie beschrieben.
- Wählen Sie die Punktionsstelle. Erwärmen Sie die diese bei Bedarf. (z.B. Fuß oder Hand des Patienten werden dazu in ein mit nicht höher als 42°C warmes Wasser getränktes Tuch eingewickelt. Die Punktion sollte nach 3 bis 5 Minuten erfolgen). Desinfizieren Sie die Punktionsstelle. Mit der Punktion muss so lange gewartet werden, bis die auf die Haut applizierte Lösung vollständig getrocknet ist.
- Führen Sie die Punktion durch. Entsorgen Sie gebrauchte Lanzetten in die dafür vorgesehenen Entsorgungsboxen.
- Der erste, austretende Blutstropfen wird mit einem sterilen Tupfer weggewischt (enthält Gewebsflüssigkeit, die Testresultate verfälscht)
- Durch Senken und Erhöhen des Daumendruckes bilden sich Blutstropfen an der Punktionsstelle. „Melken“, d.h. kräftiges, rhythmisches Ausdrücken des Gewebes ist zu vermeiden, da dadurch Hämolyse und Kontamination der Probe mit Gewebsflüssigkeit hervorgerufen wird.
- Entnahme des Blutes mittels Auffanggefäße.

Producer:
Asahi Polyslider Company,
Limited, Japan

Manufactured for:
Greiner Bio-One GmbH
Bad Haller Straße 32
A-4550 Kremsmünster